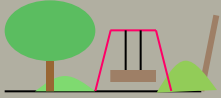


Groene speelruimte: types en varianten

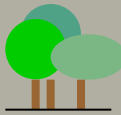


Type speelplein



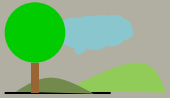
- Het groene speelplein – hoger schaalniveau (schaalniveau A)
- Het groene buurtspeelplein (schaalniveau B)

Type speelbos



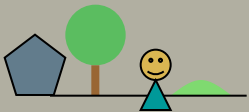
- Het oerwoud.
- Het verdwaalbos met ankerpunten (padenstructuren)
- Het open bos met geïntegreerde speelaanleidingen
- Het buurtspeelbosje

Type speelnatuur



- Oerlandschap – de wildernis
- Natuurspeelplek ‘water’
- Natuurspeelplek ‘speelboomgaard – pluktuin’
- Andere natuurspeelplekken, vb. speelboomgaard / speelheide, speelduinen

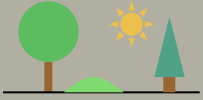
Type speelruimte jeugdwerk



- Het groene jeugdwerkterrein
- Jeugdwerk ‘avontuur en natuur’



Type park



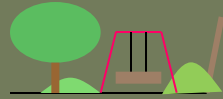
- Het speelse historisch park
- Het speelse designpark
- Het wilde natuurpark
- Het speelse buurtparkje

Type passageplek



- De groene passageplek





Type speelplein

DE VARIANTEN





Het groene speelplein - hoger schaalniveau (schaalniveau A)

Het **groene speelplein** biedt uitgesproken ruimte aan speeltoestellen. Deze zitten echter ingebed in een samenhangend, groen speellandschap: uitdagend en gevarieerd reliëf en bomen, struiken en kruiden vormen de basis van dit speellandschap.

Speellandschap

Door middel van grondwerken wordt een landschap gecreëerd (met zones, met vlakke delen en hellingen, hoogtes en laagtes, ...) dat met gevarieerd groen (bomen, struiken, planten) wordt aangeplant. Hierdoor heeft het groene speelplein een zeker natuurrijk, avontuurlijk karakter.

De beplanting beperkt zich niet tot de rand! Het heeft voldoende breedte en bevindt zich ook in het centrum van het speelgebied. Het kan worden beleefd als speelgroen: kinderen gebruiken het groen (takken, bladeren, struiken, keien, dennenappels, ...) in hun spel. Ze spelen er typische spelen: je vindt er vaak sporen van kampen, van klauteren, ...

Zonering

In het speellandschap zijn meerdere zones te onderscheiden. Deze zones richten zich niet in de eerste plaats op leeftijdscategorieën. Ze zijn er veeleer op basis van spelvormen: ze hebben een bepaald speelkarakter (actieve zone- geborgen zone, zone voor slingeren/zwieren/klauteren, zone die fantasiespel uitlokt, ...). Daarbij is het geheel zorgvuldig ontworpen zodat alle zones op een geïntegreerde manier een geheel vormen.



Het groene speelplein - hoger schaalniveau (schaalniveau A)



Het groene speelplein - hoger schaalniveau (schaalniveau A)





Het groene buurtspeelplein (schaalniveau B)

Het **groene** buurtspeelplein is het kleine broertje van het groene speelplein “hoger schaalniveau”. Ook hier zijn speeltoestellen geïntegreerd in een speellandschap dat wordt gecreëerd met grondwerken en groenvoorzieningen.

Door de beperktere afmetingen van dit terrein (en door de nabijheid van woningen, ...) is het vaak moeilijker om een terrein van dit schaalniveau een uitgesproken ruig karakter mee te geven.

Ook de zonering is door de beperktere afmetingen vaak iets minder uitgesproken.

Speellandschap

De eerder beperkte afmetingen van het terrein bieden in de regel iets minder kans om ‘landschappen’ te creëren. Toch kan met grondwerken en groen, ook op beperkte afmetingen, een groen speelplein met avontuurlijk, natuurlijk karakter worden gerealiseerd. De gekozen uitrusting op deze buurtspeelpleinen is eenvoudig, dit om nadruk te leggen op het landschappelijke. De uitrusting zal zich ook niet beperken tot standaard speeltoestellen. Zeker op het groene buurtspeelplein is ‘kampen bouwen’ op zijn plaats.

Zonering

Gezien de vaak beperktere afmetingen zal het zonegevoel hier eerder subtiel zijn. Toch kent het buurtspeelplein zones. Vaak zie je er een zone gericht op kleinere kinderen, een zone als polyvalent grasveld en een meer natuurrijke zone voor avontuurlijk- en fantasiespel.



Het groene buurtspeelplein (schaalniveau B)

